



בית כנסת ובית מדרש
בשכונת חומת שמואל - ירושלים תובכ"א





Shimon Munkh Amar
 Chief Rabbi of Israel
 President of the Great Rabbinical Court

שלום מונח עמאר
 ראשון לציון
 מנהל בית דין הגדול

תש"פ, י אדר, חמשה
 2019-10-12

הסלחה

אני כותב לקרוא כל אדם שיש לו חוב ליהודי ביד יהודי קודם **יקום שיהי** במסגרת חוקת
 המדינה ויהיה חייב להחזיר את החוב. אדם שיש לו חוב ליהודי חייב להחזיר את החוב
 ולחזור לחיים נורמליים. אדם שיש לו חוב ליהודי חייב להחזיר את החוב ולהחזיר את החיים
 ליהודים. חוב לאדם הוא חוב לאדם. חוב לאדם הוא חוב לאדם. חוב לאדם הוא חוב לאדם.
 חוב לאדם הוא חוב לאדם. חוב לאדם הוא חוב לאדם. חוב לאדם הוא חוב לאדם.

כל המעורבים והמזוהים לחוב חייבים להחזיר את החוב. חוב לאדם הוא חוב לאדם.
 חוב לאדם הוא חוב לאדם. חוב לאדם הוא חוב לאדם. חוב לאדם הוא חוב לאדם.

ראש הממשלה ליהודים
 שלום מונח עמאר
 מנהל בית דין הגדול לישראל




הראשון לציון - הרב הראשי לישראל הרב שלמה עמאר:
"הנני בזה לקרוא אל אחי נדיבי הלב לסייע ביד חברי קהל קדוש 'נעם שיח'
בשכונת חומת שמואל בעיקר ירושלים ת"ו, ... השכינה מצוייה בהם.
כל המסייעים לדבר מצווה גדול זה, ישאו ברכה מאת ה', ויתברכו הם ובני
ביתם וכל העולים אליהם בבני, חיי, ומווני, וכל הברכות האמורות בתורה, ...
אמן כן יהי רצון."



רב השכונה 'חומת שמואל' - הדיין הרב אליהו אריאל אדרי:
"....לאחר כעשר שנות בנית בתים בשכונת הר חומה, הגיע הזמן לבנות
בשכונה גם בתי כנסיות ובתי מדרשות...בליבה ובמרכזה של השכונה
עומדת ק"ק 'נעם שיח' אשר היא סגדלור של תורה, אמונה, אהבת
ישראל ואהבת ארץ ישראל... מבורך יהיה מפי עליון כל המסייע לדרך
מצווה ונטל חלק בבניין הבית הגדול הזה..."



רב בית כנסת 'נעם שיח' - הרב אברהם שבת:
"אחי היקרים, ניצבים אנחנו בפני הצורך להוסיף קומה... בדיעבד היום להקים
בעזרת ה' בית הכנסת - מקדש מעט הראוי ובכך לפאר את שמו של הקב"ה.
עלינו להשתדל לתת לתורה מפוארת ולתפילה זכה כלי מפואר...
אשרינו ומה טוב חלקנו שחזרנו לארצנו ועומדות רגלינו בשערי ירושלים
ביתר תוקף ויתר עוז."





בית כנסת ובית מדרש
בשכונת תומת שמואל - ירושלים תוב"א

אולם תפילה

קומה 1

- אולם תפילה מרכזי עם כ-300 מקומות ישיבה
- שטח כניסה רחב ומגודר הכולל מקום לבניית סוכה גדולה
- מבואה מקורה גדולה עם כיורים לכהנים
- מרפסות ומחסנים
- שרותים נשים וגברים





בית כנסת ובית מדרש
בשכונת הרי המון - ירושלים החדשה

אולם תפילה

קומה 1

תכנון בית הכנסת נערך על פי הוראות מפורטות ומדוקדקות של רבני הקהילה ובהתאם לדרישות הפונקציונליות של הפעילויות השונות המתקיימות בימי השבוע. הושקעה הרבה מחשבה על מנת לדאוג לרווחת המתפללים ולכלל הציבור. בקומה מתוכננת גם כן מערכת הגברה והקלטה עבור שיעורים ברוב עם וצילום במעגל סגור לאבטחה. הכניסה הראשית נגישה דרך רחוב שאול אביגור מול בית הספר. באופן כללי, כל קומה נגישה בצורה נפרדת עם כניסה פרטית ולא דורשת מעבר דרך קומות אחרות. תכנון זה יאפשר גישה קלה לכל קומה ובקרה על ההוצאות השוטפות של בית הכנסת.

מבואה גדולה

- לוח תורמים והוקרה
- 3 שירותים כולל אחד מיועד לנכים
- כיורים לנטילת ידיים
- מטבחון ופינת קפה
- מחסנים
- מקום לעגלות תינוקות

אולם תפילה מרכזי

- כיוון הכניסה לאולם התפילה תוכנן על פי ההלכה לכיוון ההיכל ולכיוון הר הבית
- אולם גדול המכיל כ-300 מקומות ישיבה מרווחים
- היכל קודש מובנה ומוגבה כדי להכיל כ-10 ספרי תורה
- 12 חלונות לכיוון מקום המקדש
- תיבה באמצע בית הכנסת כמנהג יהודי המערב ומוגבה שיכולה להכיל עד 4 אנשים + ספסל לישיבה. אזור התיבה מרווח המאפשר למתפללים להתקרב ולעקוף אותה בנוחות (כגון בהושענות של סוכות)
- ספריות לספרי קודש בקירות הפנימיים של האולם תפילה
- בכל קומה מיזוג מרכזי עם בקרה עצמאית וגישה למעלית שמשרתת את כל הקומות.

בקומה זו ניתן לתרום ולהקדיש את החלקים הבאים

אולם תפילה (השם ניתן להקדשה / להנצחה)

היכל הקודש | התיבה

מבואה לפני הכניסה לאולם בית הכנסת

לתרומות ולהקדשות נא לפנות לוועד בית הכנסת לפי הפרטים שבגב החוברת



בית כנסת ובית מדרש
בשכונת תומת שמואל - ירושלים תוב"א

עזרת נשים

קומה עליונה

- עזרת נשים מרווחת וגדולה
- כ-140 מקומות ישיבה + אפשרות להרחבה עד ל-200 מקומות ישיבה
- מקומות ישיבה מדורגים
- 3 שירותים כולל אחד המיועד לנכים • פינת החתלה
- מרפסות ורחבה גדולה עבור עגלות





עזרתם נשים

קומה עליונה

עזרת הנשים תתן מענה למספר הרב של נשים הפוקדות את בית הכנסת כבר היום. יתאפשר מקום ישיבה ותפילה לכל אישה בנוחות ובאווירה של שייכות. קומת עזרת הנשים תוכננה לפי צרכי הנשים בהקפדה יתרה. רחבה לעגלות, שירותים, פינת החתלה. הקומה נגישה או דרך גרם המדרגות או דרך המעלית.

קומה זו מכילה:

- כ-140 מקומות ישיבה + אפשרות להרחבה עד ל-200 מקומות ישיבה על ידי מנגנון של קירות הזזה בדופן האחורית של העזרה
- מקומות ישיבה מדורגים על מנת לאפשר שדה ראייה רחב לאולם המרכזי כולל התיבה וההיכל
- 3 שירותים כולל אחד המיועד לנכים
- פינת החתלה
- מרפסות גדולות נגישות
- רחבה גדולה עבור עגלות
- גישה למעלית

בקומה זו ניתן לתרום ולהקדיש את החלקים הבאים

אולם העזרה (השם ניתן להקדשה / להנצחה)
מבואה לפני הכניסה לעזרת הנשים
גרם מדרגות שמאלי
גרם מדרגות ימני
המעלית

לתרומות ולהקדשות נא לפנות לוועד בית הכנסת לפי הפרטים שבגב החוברת



בית כנסת ובית מדרש
בשכונת תומת שמואל - ירושלים תובכ"א

בית מדרש

בית הוראה ודין, כיתות לימוד ומזכירות

קומה אמצעית

- בית המדרש המרכזי שהוא גם מרחב מרכזי גדול לקיום תפילות
- 4 כיתות גדולות ומודלריות
- בית הוראה ודין
- 2 לשכות עבור רב הקהילה ורב השכונה
- מזכירות ומשרד לוועד בית הכנסת
- מטבחון
- ממ"ד מרכזי





בית מדרש

בית הוראה ודין, כיתות לימוד ומזכירות

קומה אמצעית

קומת בית המדרש הינה קומה שכולה קודש. בית המדרש פעיל בבוקר משעה חמש עד שעה אחת בצהריים עם לימוד דף יומי ושיעורים וכולל גמלאים. בערב מתקיים בית מדרש לבעלי בתים עד 23:00. את בית המדרש פוקדים מתושבי כל השכונה. בנוסף מתקיימים שיעורים תקופתיים עם רבנים חשובים מהשכונה ומחוצה לה. הקומה תשמש גם כאולם תפילה לימי חול, וגם בכיתות יתקיימו מניינים מקבילים, ישנם ארבע כיתות לימוד כך שכמה שיעורים יוכלו להתקיים בו זמנית. בקומה יש גם בית הוראה ודין שאותו פוקדים מתושבי כל השכונה על מנת למצוא מענה הלכתי לאורח החיים היום יומי וגם לפתור סכסוכים בין שכנים ובין איש לרעהו. הקומה גם מכילה משרדים, מקלט, מטבח, ומחסנים. הקומה נגישה גם מתוך הבניין וגם מחוצה לו באופן נפרד דרך מדרגות מרחוב הרב יצחק ניסים או מרחוב שאול אביגור.

קומה זו מכילה:

- מרחב מרכזי גדול לקיום תפילות בימי חול
- 2 לשכות עבור רב הקהילה ורב השכונה על מנת לקבל את הקהל בתנאים מכובדים ונוחים
- מזכירות ומשרד לוועד בית הכנסת שיאפשר לאחסן ציוד וחומר לפעילות השוטפת ולניהול בית הכנסת
- מטבחון לשימוש המתפללים והאברכים שיבואו ללמוד בכל משך היום
- 4 כיתות גדולות ומודלריות עם אפשרות הגדלה. הכיתות יאפשרו קיום שיעורים במקביל בבית מדרש ערב ואפילו בשבתות לחוג פיוט הילדים ולכל מטרה שמצריך מקום סגור ומבודד
- בית הוראה ודין עם במה קטנה לשיבת הדיין + פינת המתנה
- ממ"ד מרכזי (שנקווה ישמש בעזרת השם למחסן בלבד או לעוד כיתת לימוד)

בקומה זו ניתן לתרום ולהקדיש את החלקים הבאים

אולם בית המדרש (השם ניתן להקדשה / להנצחה)

בית הוראה ודין (השם ניתן להקדשה / להנצחה)

חדר תפילה ולימוד א' | חדר תפילה ולימוד ב'

חדר תפילה ולימוד ג' | חדר תפילה ולימוד ד'

לשכת רב הקהילה

לשכת הרב - 2

מטבח בית המדרש | מקלט

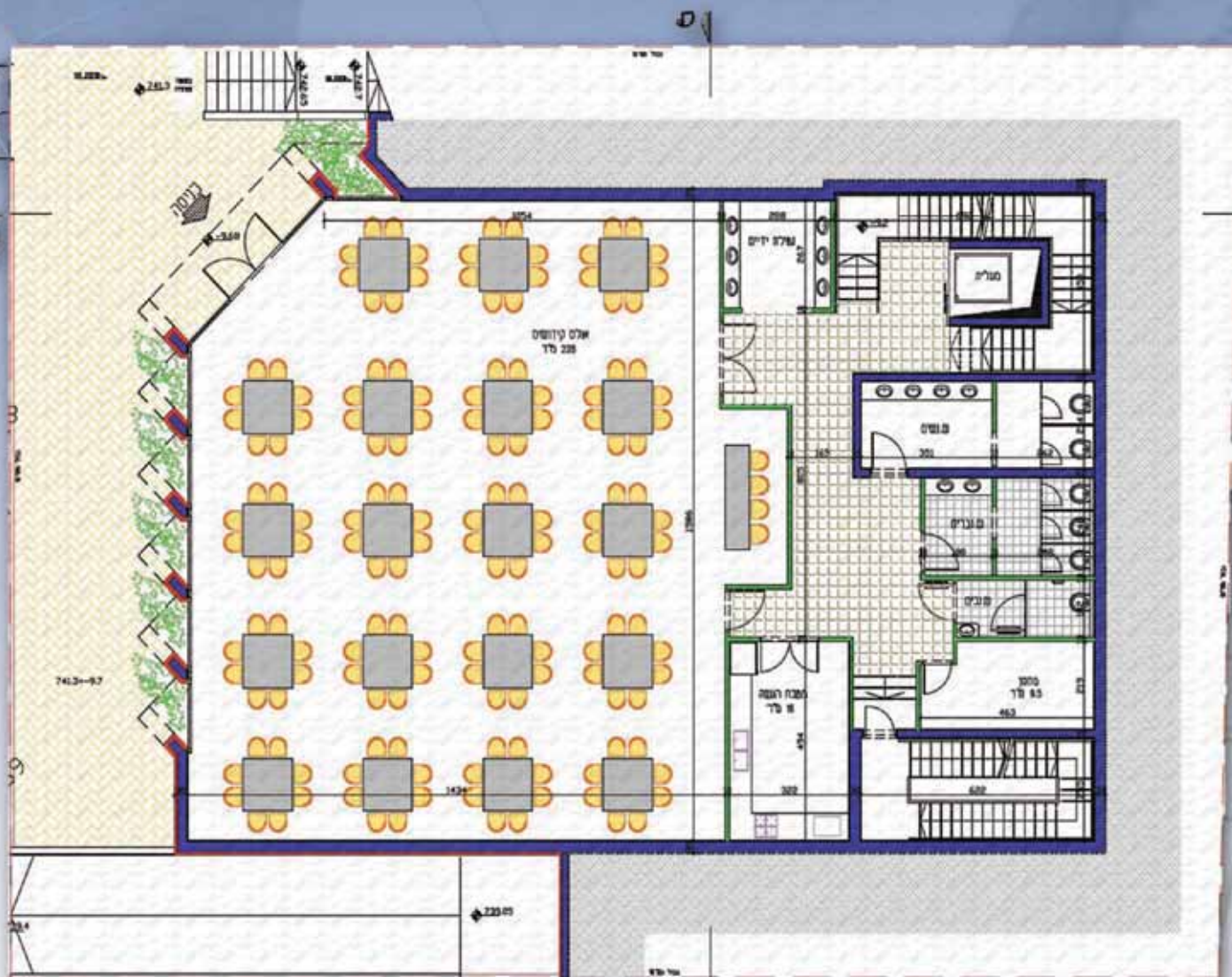


בית כנסת ובית מדרש
בשכונת תומת שמואל - ירושלים תובכ"א

אולם אידועים

קומה אמצעית תחתונה

- אולם לקידוש שיכול להכיל עד 180 מקומות ישיבה
- מטבח מרווח
- כוורים לנסילת ידיים
- שירותים
- מחסן





אולם אירועים

קומה אמצעית תחתונה

אולם קידושים ואירועים גדול ומרווח שיכול להכיל עד 180 אנשים בצורה נוחה. האולם ימשש לאירועים שונים כגון קידוש בכל שבת, קידוש ההחתנים בשמחת תורה, ארוחות קהילתיות בשבת הגדול, יום העצמאות או שמחות אחרות. האולם יהווה כניסה ראשית במפלס רחוב הרב יצחק ניסים. רחבה גדולה ופתוחה לכיפת השמיים עומדת לפתח האולם לרווחת הסועדים ומאפשר קבלת פנים בחוץ. המעלית תאפשר גישה נוחה לאספקה ישירה מהחנייה. ניתן להגיע לאולם גם מתוך בית הכנסת.

קומה זו מכילה:

- אולם לקידוש שיכול להכיל עד 180 מקומות ישיבה ופינה לתזמורת ולשולחן כבוד
- מטבח מרווח כדי לארח קייטרינג על מנת לארגן ארוחות גדולות וקהילתיות
- מספר כיורים לנטילת ידיים
- מספר שירותים נשים וגברים
- מחסן גדול
- רחבה גדולה חיצונית בקדמת האולם

בקומה זו ניתן לתרום ולהקדיש את החלקים הבאים

אולם קידושים ואירועים (השם ניתן להקדשה / להנצחה)

מטבח האולם

מחסן

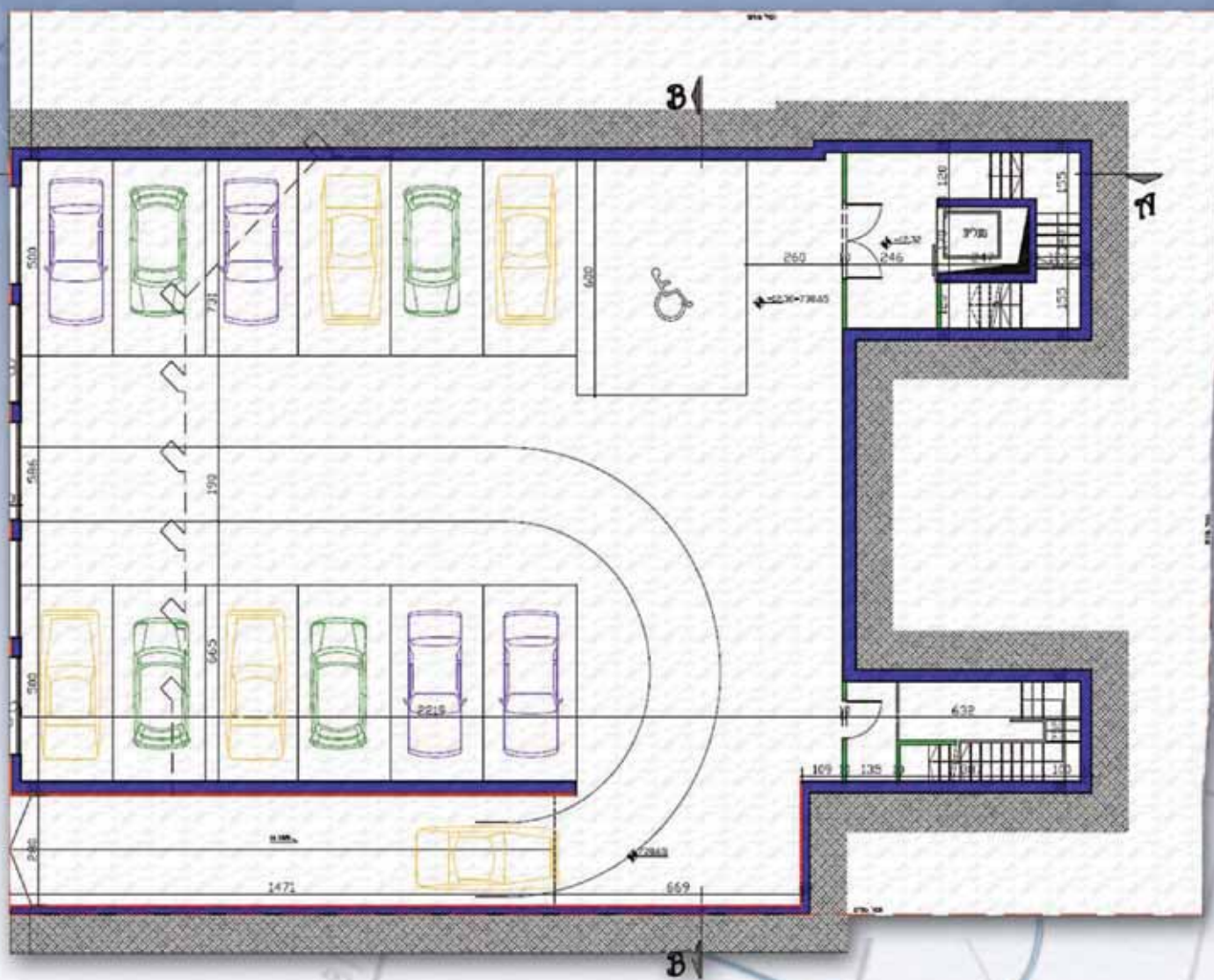


בית כנסת ובית מדרש
בשכונת הומת שמואל - ירושלים תובכ"א

חניה

קומה תחתונה

- כ-20 מקומות חנייה שכולל חניית נכה
- גישה למעלית
- גישה לחדר מדרגות





חניה

קומה תחתונה

קומת החניה תשרת בעיקר את מתפללי בית הכנסת וגם צוות הרבנים שיבואו בשעות קבלת הקהל. הקומה נגישה מרחוב הרב יצחק ניסים מימין למבנה בית הכנסת.

קומה זו מכילה:

- כ-20 מקומות חניה הכוללים חנית נכה אחת
- גישה למעלית
- גישה לחדר מדרגות

"הזורעים בדמעה ברִינה יקצורו" (תהלים קכ"ז-ה)

בימים אלו, שהולך ומתקיים בנו "תקע בשופר גדול לחירותנו ושא נס לקבץ גלויותינו, וקבצנו יחד... לארצנו", בעיצומו של תהליך "תשכון בתוך ירושלים עירך" והחזרת שכונתנו לציון, עלינו להביע את אמונתנו במהלך גאולתנו ולהיות "שותפים עם ריבוננו של עולם" בעשייתו הכללית. כמה נשגב רצון הצבור לבנות בית הכנסת/בית המדרש בעיר הקודש ירושלים תובב"א, בניין שקדושתו קדושת עולם.

המעשה הגדול הזה מוציא אותנו מצרות העין הקטנה והמזולזלת שאינה רואה אלא רק את הטוב האישי והפרטי לברו ואינה יודעת להתרומם ולתפוס את גודל השעה. אדרבה, במעשה זה של שותפות עם הקב"ה והקמת בית לשמו, אנו מביעים את הצפייה למרחוק, הציפיה לישועה. אין אנו בונים בית מקדש מעט זה, רק לנו ולבננו, אלא מתחברים אל העתיד הגדול של עיר קדשנו ותפארתנו. לכן, זכות גדולה וחובה קדושה עצומה להיות מן המסייעים במפעל בניית בית הכנסת, כל אחד ואחד לפי יכולתו, לתרום ולהתרים, כל אחד כיד הטובה עליו, ולא יאמר איש "מי אני ומה אני".

יהי רצון שבעזרת ה', כולנו יחד נזכה לקדש שם שמים ברבים, בעבודתנו אותו יתברך ונזכה בבנין בית המקדש במהרה בימנו. (רב הקהילה הרב אברהם שבת שליט"א)

חזקו ואפצו.

פרטים ליצירת קשר:

להקדשה ולתרומה ניתן לפנות ליצחק קדושים בטלפון או במייל:
נייד: 054-6765890 אי-מייל: bniya@noam-siah.org

ניתן לבצע העברה בנקאית לחשבון קהילת "נעם שיח" בשכונת חומת שמואל
מס' חשבון: 01731718 - סניף: 785 - בנק לאומי (10).

ניתן לשלוח צ'ק לפקודת קהילת נעם שיח בשכונת חומת שמואל, לעמותת נעם שיח, ת.ד. 10294, מיקוד: 91102

ניתן לבצע העברה ב-PAYPAL ובכרטיס אשראי, דרך אתר בית הכנסת <http://www.noam-siah.org>